



CNC-Langdrehautomaten

**ST-38**

**star** 





**ST-38**

**KRAFT,  
SCHNELLIGKEIT  
UND LEISTUNG!**

# VORTEILE


## **ST-38 – Kraft, Schnelligkeit und Leistung in Vollendung vereint.**

Eine Maschine für hochkomplexe Bauteile – trotzdem einfach und in gewohnter Weise mit FANUC-Steuerung programmierbar, welche die Bearbeitungsmöglichkeiten auf Teile mit bis zu 38 mm im Durchmesser ausdehnt.

Mit den 3 Revolvern ist die Freiheit fast grenzenlos. Die ST-38 erlaubt damit die Bearbeitung von Drehteilen, die bis über 60 Werkzeuge erforderlich machen.

 **Drei Revolver mit je zehn Stationen für höchste Flexibilität**

 **30 Werkzeugstationen für über 60 Werkzeuge**

 **Maximale Freiheit durch 12 Achsen**

 **Größerer Durchlass – bis 38 mm**

 **Höhere Antriebsleistung in allen Bereichen**



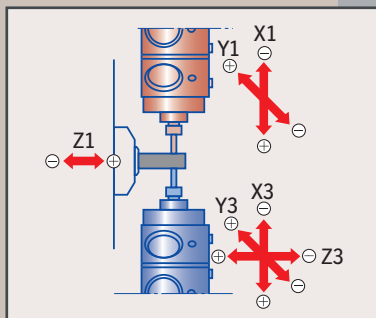
# ST-38



# BEARBEITUNGSBEISPIELE

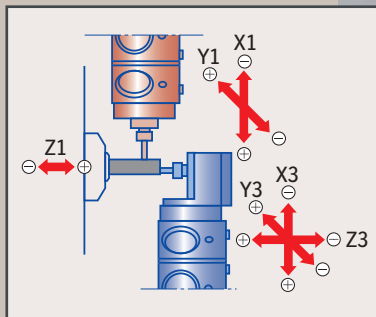
## Querbohren und Querfräsen.

Simultane und unabhängige zeitverdeckte Querbearbeitung.



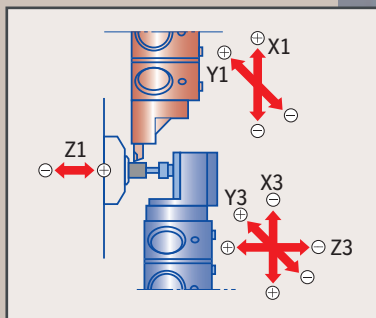
## Querbearbeitung und außermittiges Bohren.

Simultane Quer- und Frontalbearbeitung.

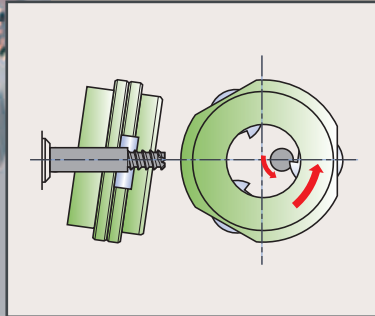
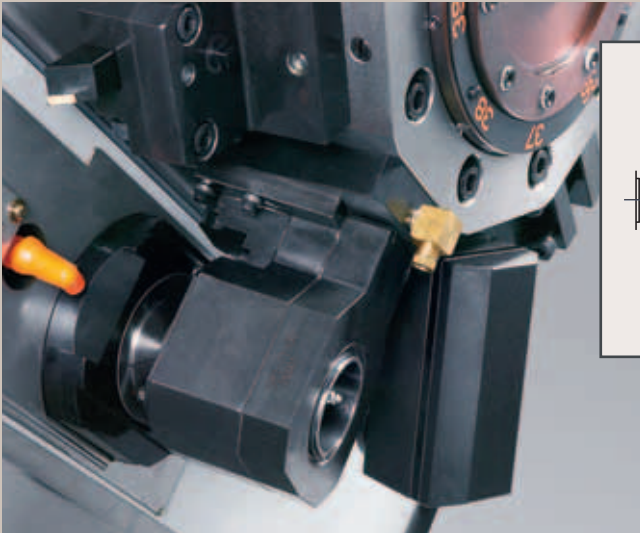


## Drehen und Bohren.

Simultane Dreh- und Bohrbearbeitung mit unabhängigen Vorschüben.

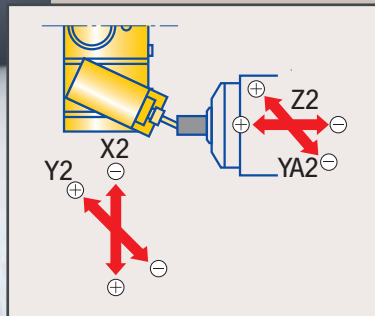


# ST-38



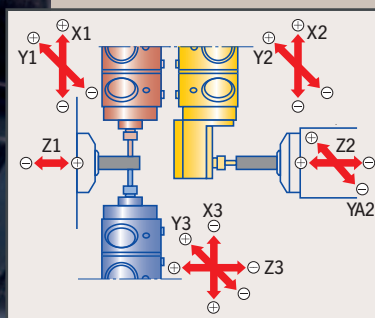
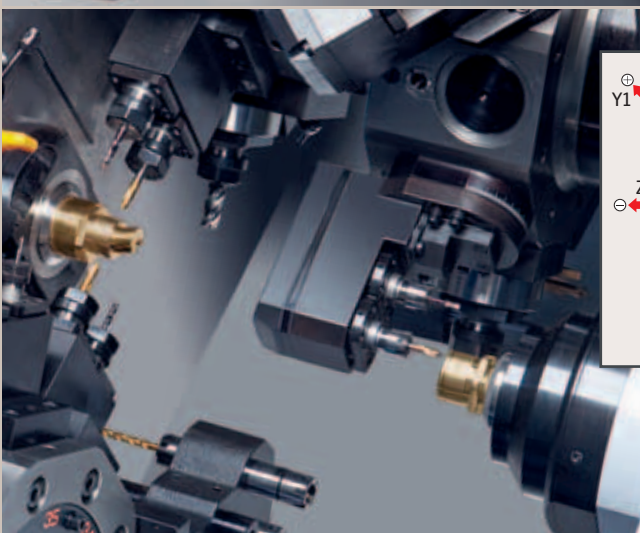
## Außengewindewirbeln.

Außengewindewirbeln an Haupt- und Gegenspindel.



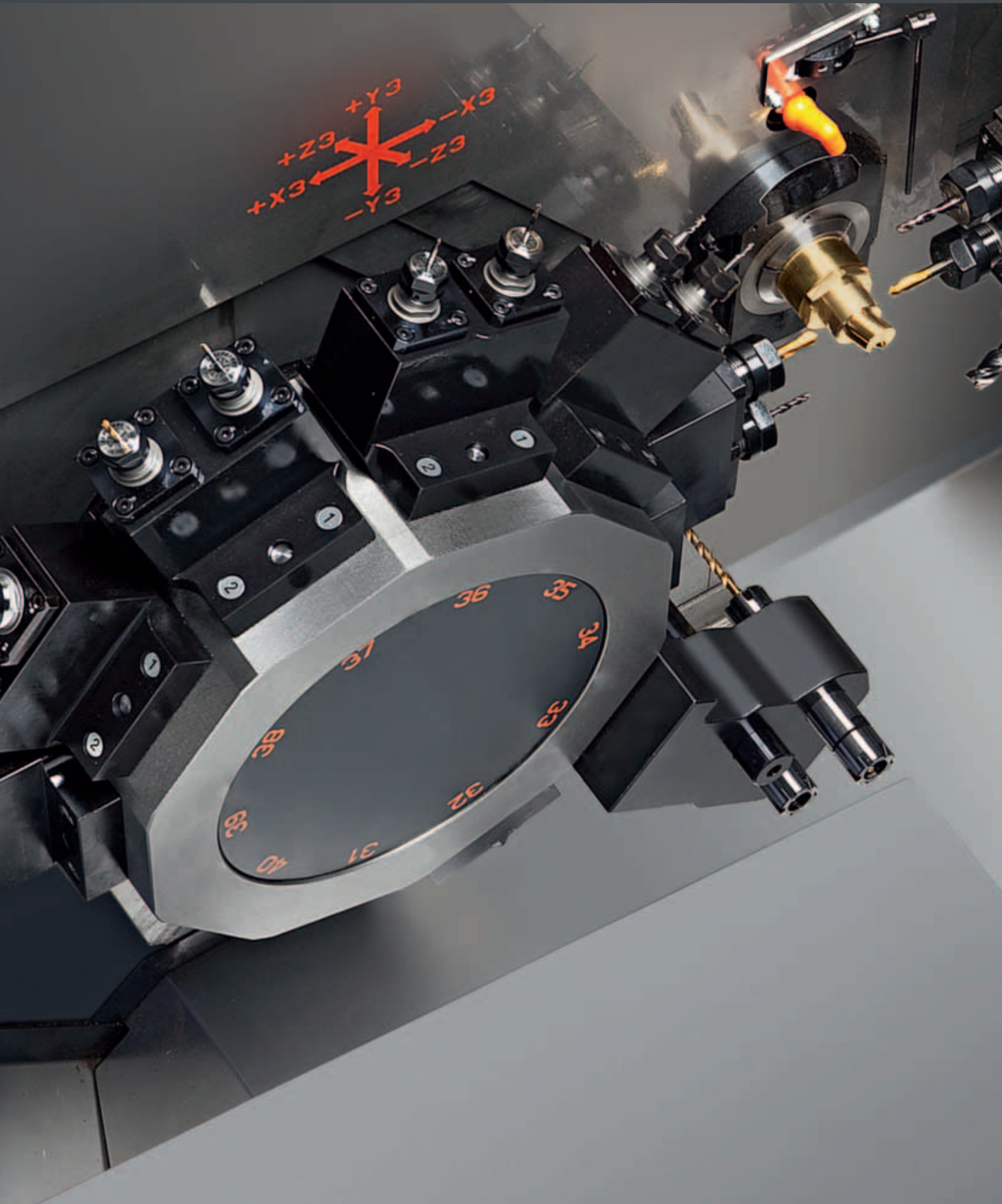
## „Schräge“ Querbearbeitung.

Für die Haupt- und Gegenspindelbearbeitung stehen winkelverstellbare Werkzeughalter (0-180°) zur Verfügung.



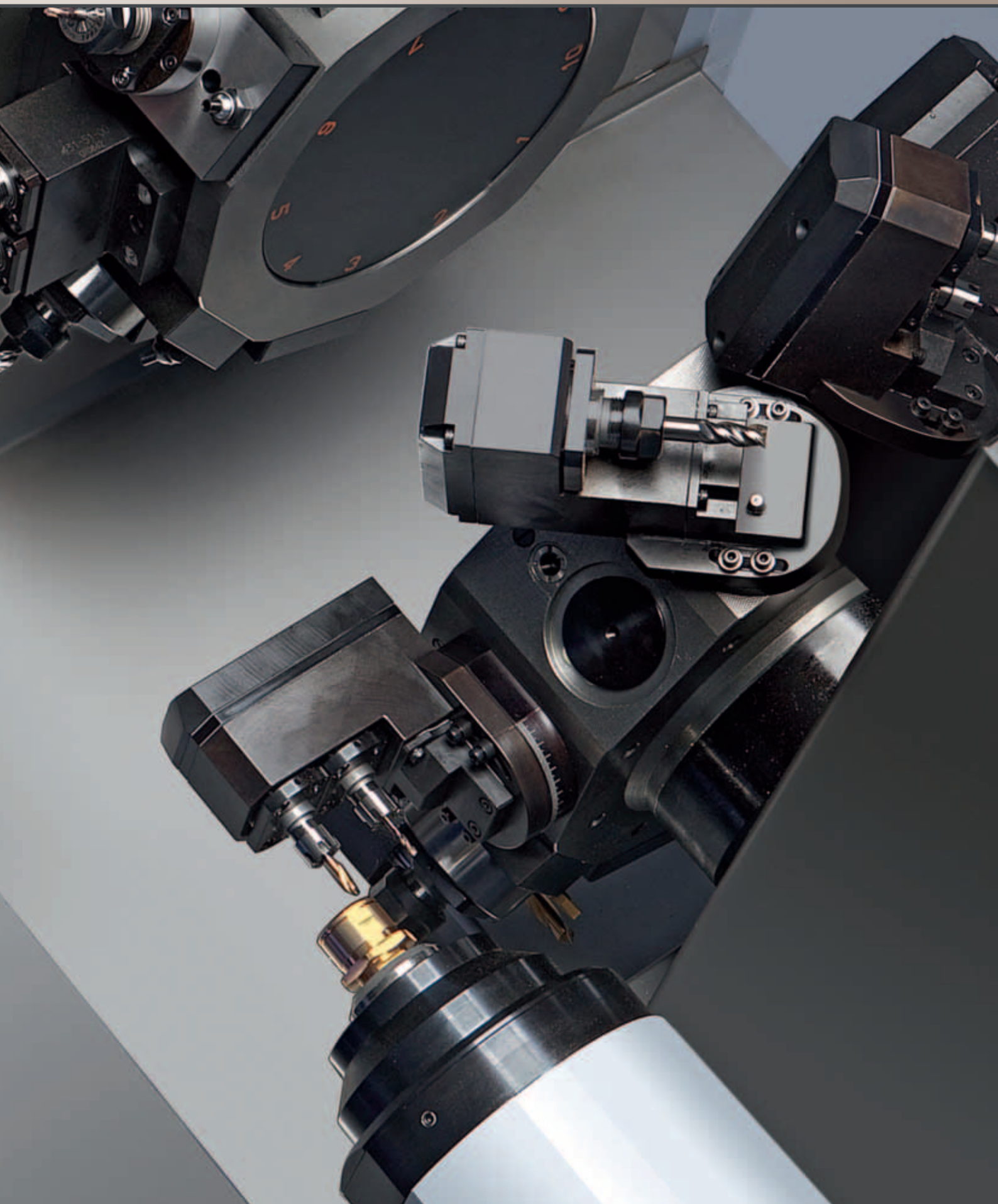
## Zeitverdeckte Bearbeitung an Haupt- und Gegenspindel.

# KINEMATIK

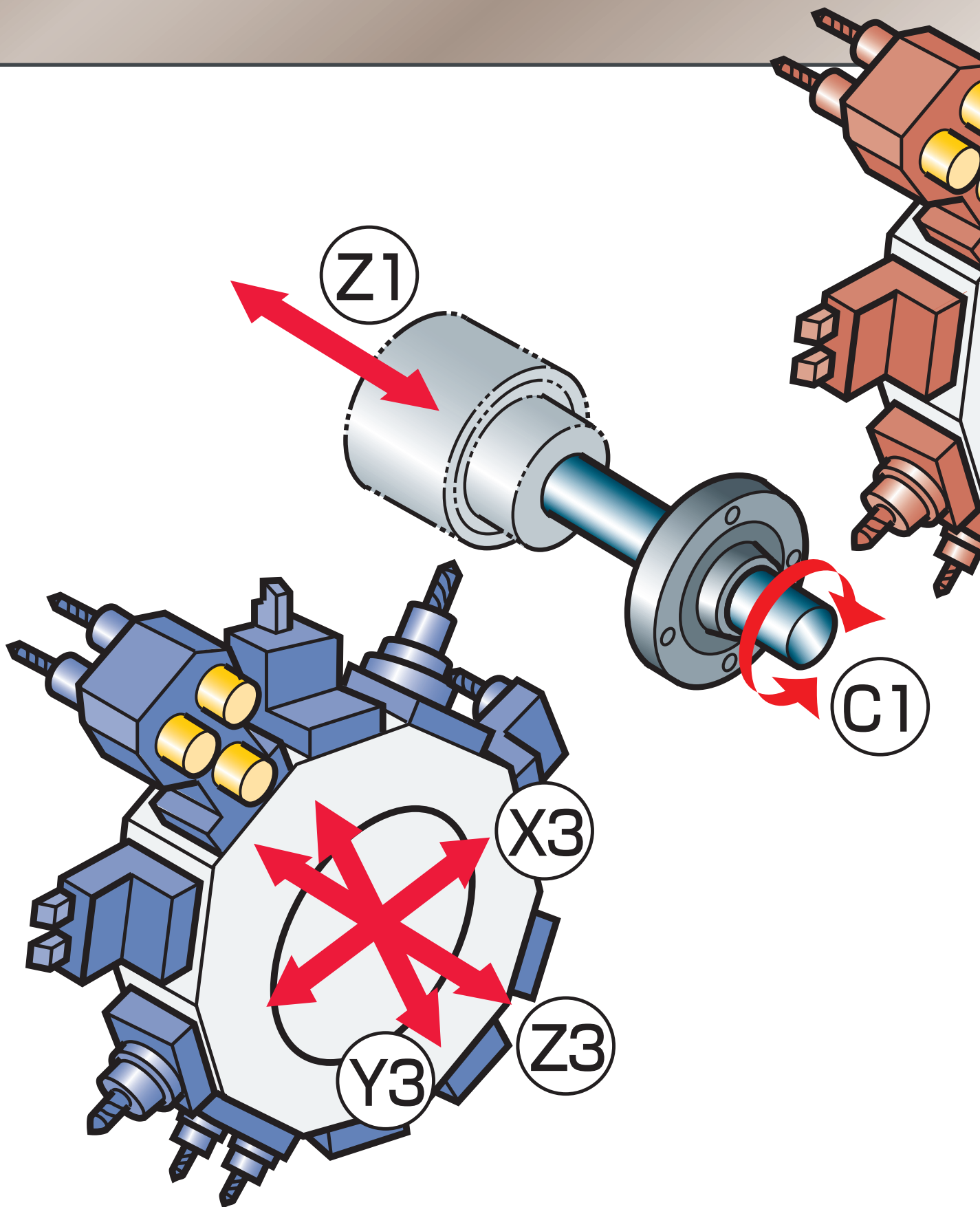




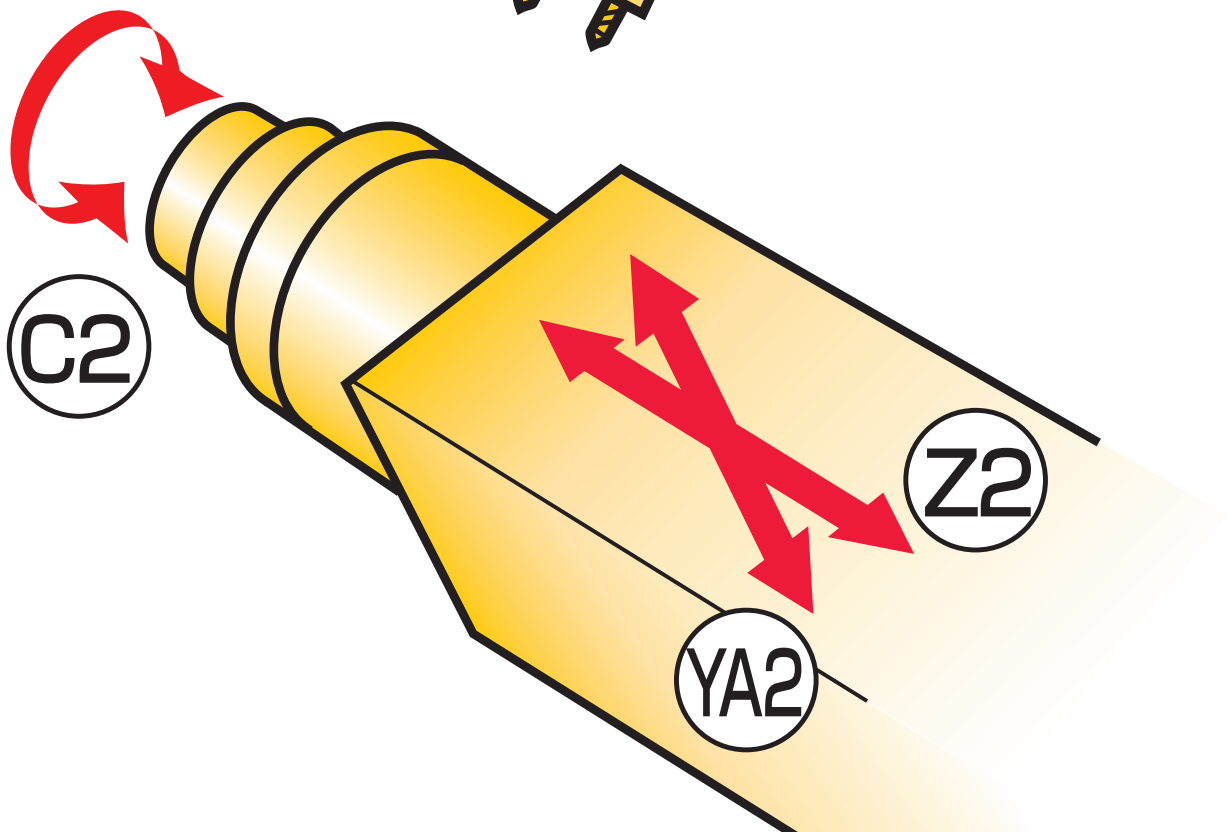
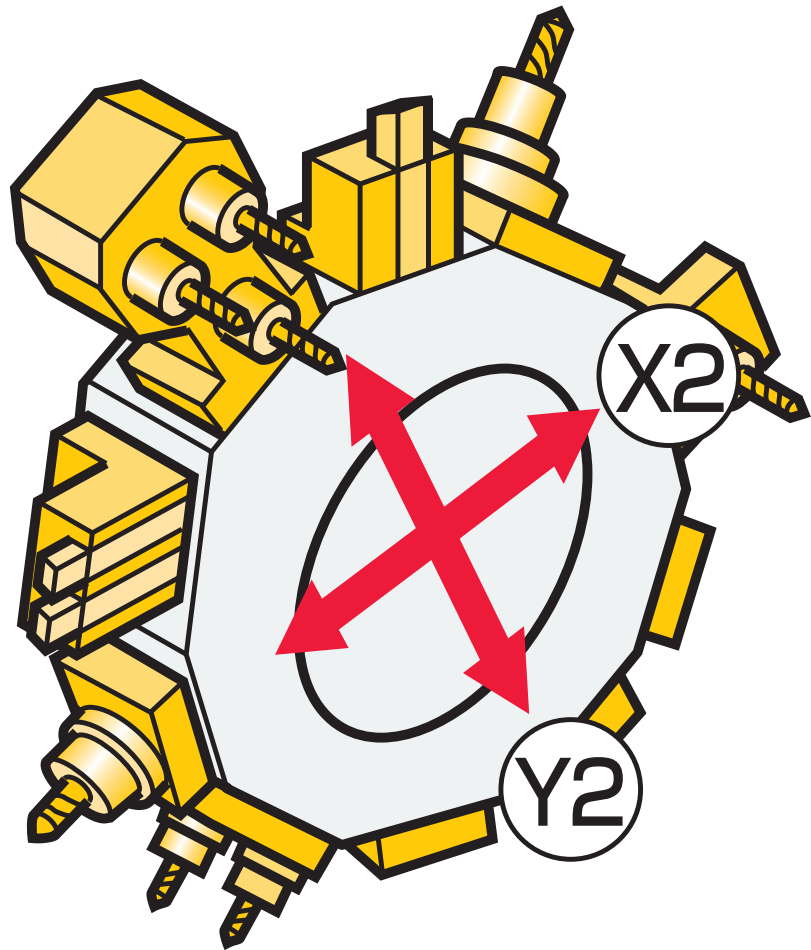
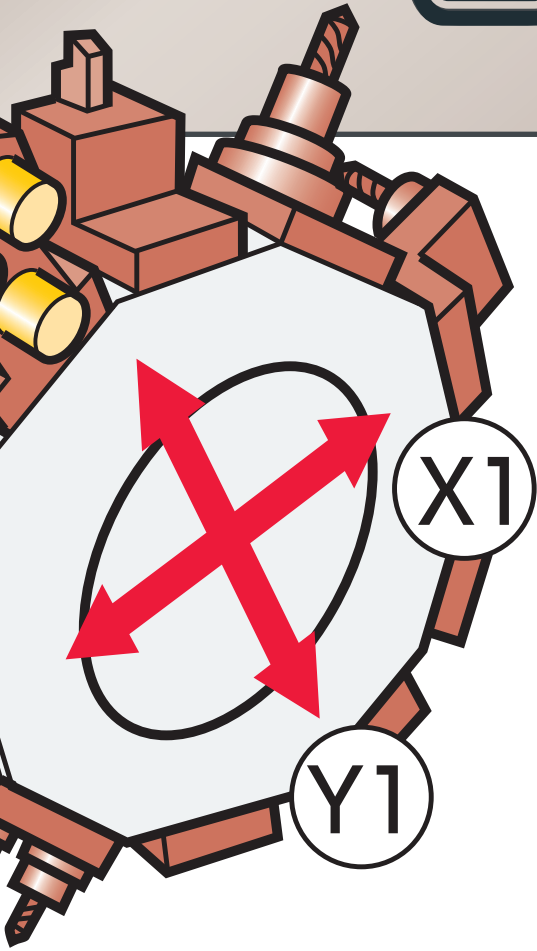
# ST-38



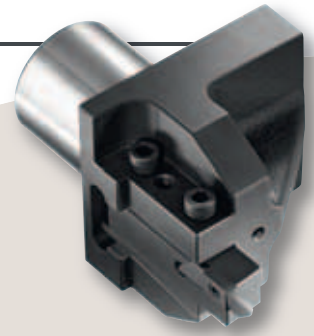
# KINEMATIK



# ST-38



**1-fach Stahlhalter**  
781-01



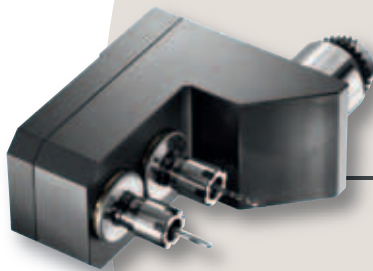
**2-fach Stahlhalter**  
431-05



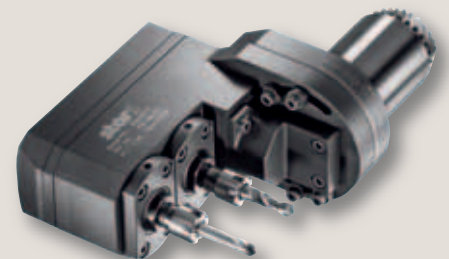
**Grundhalter für  
1 Bohrer Aufnahme**  
781-11



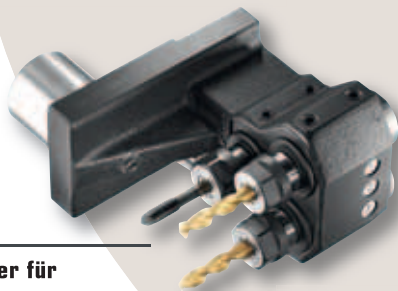
AUSFÜHRLICHE  
DOKUMENTATION IM  
INTERNET UNTER



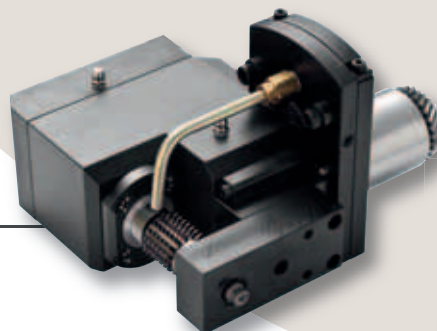
**2-Spindel Frontalbohrapparat**  
431-57



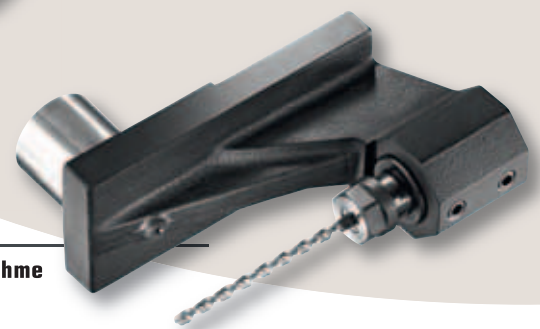
**Winkelverstellbarer 2-Spindel  
Frontalbohrapparat 431-63**



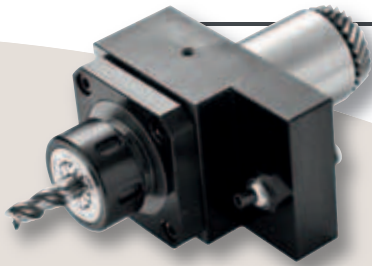
**Grundhalter für  
3 Bohrer Aufnahmen**  
431-11



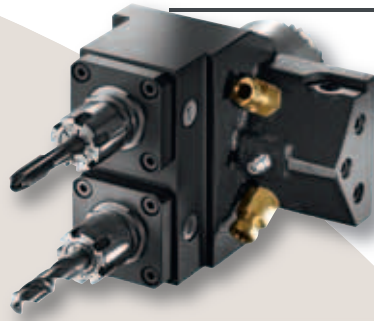
**Verzahnungsapparat**  
431-58



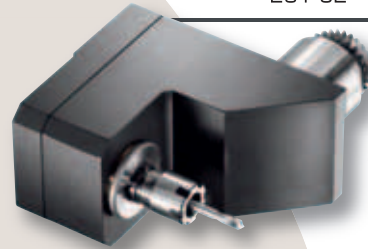
**Grundhalter für Bohrer Aufnahme  
zum Tieflochbohren 581-14**



**Querbohrfräsapparat 201-50**

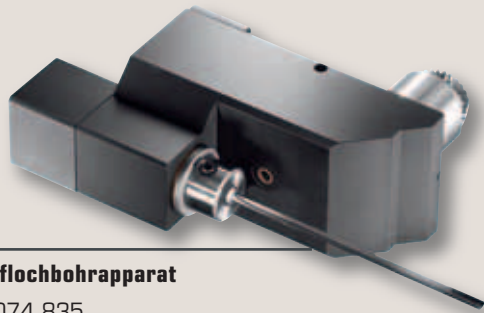


**2-Spindel Querbohr-  
apparat 581-51**

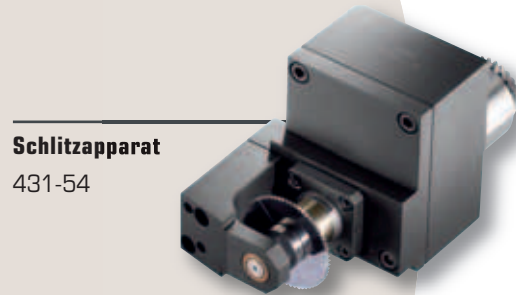


**Frontalbohrapparat  
201-52**

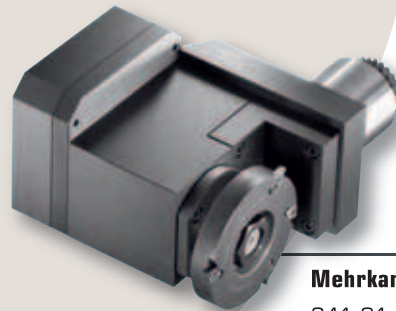
**WWW.STAR-TOOLS.EU**



**Tieflochbohrapparat  
7.074.835**



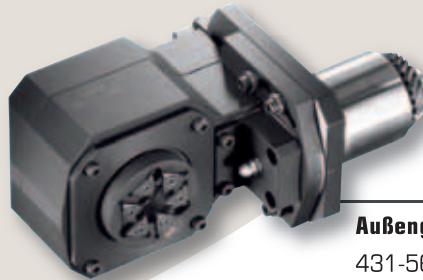
**Schlitzapparat  
431-54**



**Mehrkantdreheinrichtung  
341-91**



**Winkelverstellbarer Querbohrapparat  
7.073.770**



**Außengewindewirbelapparat  
431-56**

# STEUERUNG

## FANUC 30i-A – die Hochleistungs-CNC-Steuerung für komplexe Maschinen

Die CNC-Steuerung FANUC 30i-A setzt einen neuen Technik-Trend in Bezug auf Genauigkeit, Zuverlässigkeit und Bedienung der ST-38. Ihre optimale Kombination von Geschwindigkeit, Präzision und Bedienerfreundlichkeit erfüllt die vielfältigsten Anforderungen an die Steuerung des CNC-Langdrehautomaten Typ ST-38.

# FANUC

Egal wie präzise Ihre Anforderungen sind, die FANUC 30i-A unterstützt den entsprechenden Präzisionsgrad. Selbst eine extrem hohe Präzisionsanforderung im Nanobereich wird steuerungstechnisch einfach erfüllt.



Für die verbesserte Präzision und Oberflächengüte sind neben den schnelleren Steuerungszyklen zur Servo- und Spindelsteuerung sowie der hohen Auflösung des Impuls-codierers mit 16.000.000 Impulsen pro Umdrehung vor allem die Nano-Interpolation verantwortlich. Die Nano-Interpolation berechnet Positionsbefehle in Nanometern und erzielt so höchstmögliche Genauigkeit bei Dreh- und Fräsbearbeitungen.

## 30i-A

- Ultra-Hochgeschwindigkeitsprozessoren, interner Hochgeschwindigkeits-CNC-Bus und Lichtwellenleitern für schnelle Datenübertragung.
- Hohe Präzisionsbearbeitung im Nanometer-Bereich. CNC-Steuerung und Antriebssysteme sind optimal aufeinander abgestimmt.
- Längere Produktionszeiten pro Tag durch extrem kurze Boot-Zeit von weniger als 30 Sekunden.
- Hohe Investitionssicherheit durch garantierte Ersatzteilversorgung – auch über die gesetzlichen Fristen hinaus.

# ST-38



# ZUBEHÖR

## Standardzubehör

- ▶ CNC-Steuerung Fanuc 30i-A
- ▶ C-Achse auf Haupt- und Gegenspindel
- ▶ Synchron angetriebene Führungsbuchsenheit
- ▶ Werkstückförderer zum Ausbringen der Werkstücke
- ▶ Werkstückabnehmer
- ▶ Abstechstahlbruchsicherung
- ▶ 3 Revolver (je 10 Stationen) inkl. Antriebseinrichtung
- ▶ Gegenspindel für Rückseitenbearbeitung
- ▶ Werkstückauswurfüberwachung
- ▶ Ausblaseinrichtung für Gegenspindel
- ▶ Separater Kühlmittelbehälter mit Niveau- und Durchflussüberwachung
- ▶ Automatische Zentralschmierung mit Niveauüberwachung
- ▶ Nivellierunterlagen und Stellschrauben
- ▶ Interface für Stangenlademagazin
- ▶ Werkzeugkiste mit Spezialwerkzeug

## Sonderzubehör

- |  |                              |
|--|------------------------------|
| ▶ Materialzuführung  | Lademagazin                  |
| ▶ Späneentsorgung  | Späneförderer                |
| ▶ Werkzeugvoreinstellung   | Werkzeugvoreinstellgerät     |
| ▶ Option lange Teile   | zur Abführung längerer Teile |
| ▶ Signalleuchte  | nach Kundenwunsch            |
| ▶ Hochdruckanlage  | 50 bis 300 bar               |
| ▶ Brandschutz  | Kleinlöschanlage             |
| ▶ Luftfilterung  | Ölnebelabscheideanlage       |
| ▶ Komplettfiltration Kühlmedium  |                              |
| ▶ Ablagetische   |                              |
| ▶ Werkzeuge im Internet unter <a href="http://www.star-tools.eu">www.star-tools.eu</a> |                              |



# TECHNISCHE DATEN

# ST-38

## Hauptseite

Anzahl der Achsen	12
Hauptspindel (Spindelstock)	Z1 / C1-Achse
Revolver 1	X1 / Y1-Achse
Revolver 3	Z3 / X3 / Y3-Achse
max. Bearbeitungsdurchmesser	38 mm
max. Spindelstockhub Standard	350 mm
Antriebsleistung Hauptspindel	11.0 KW
max. Drehzahl Hauptspindel	7.000 1/min
Antriebsleistung Revolver	4.0 kW
Drehzahl Revolver	5.700 1/min*

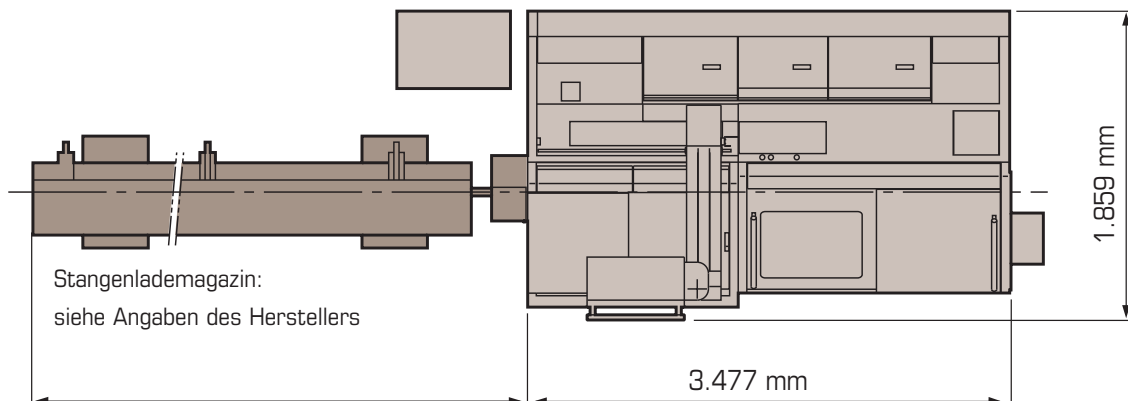
\*mit Übersetzung höher

## Rückseite

Gegenspindel	Z2 / YA2 / C2
Revolver 2	X2 / Y2-Achse
max. Abgreifdurchmesser	38 mm
Antriebsleistung Gegenspindel	7.5 KW
max. Drehzahl Gegenspindel	7.000 1/min

## Allgemeine Daten

Eingangsgeschwindigkeit	Z- u. X-Achsen 30m/min
Gewicht	6.250 kg
Kapazität Kühlmittel tank	245 Liter
Abmessung	3.477x1.859x1.865 mm





star